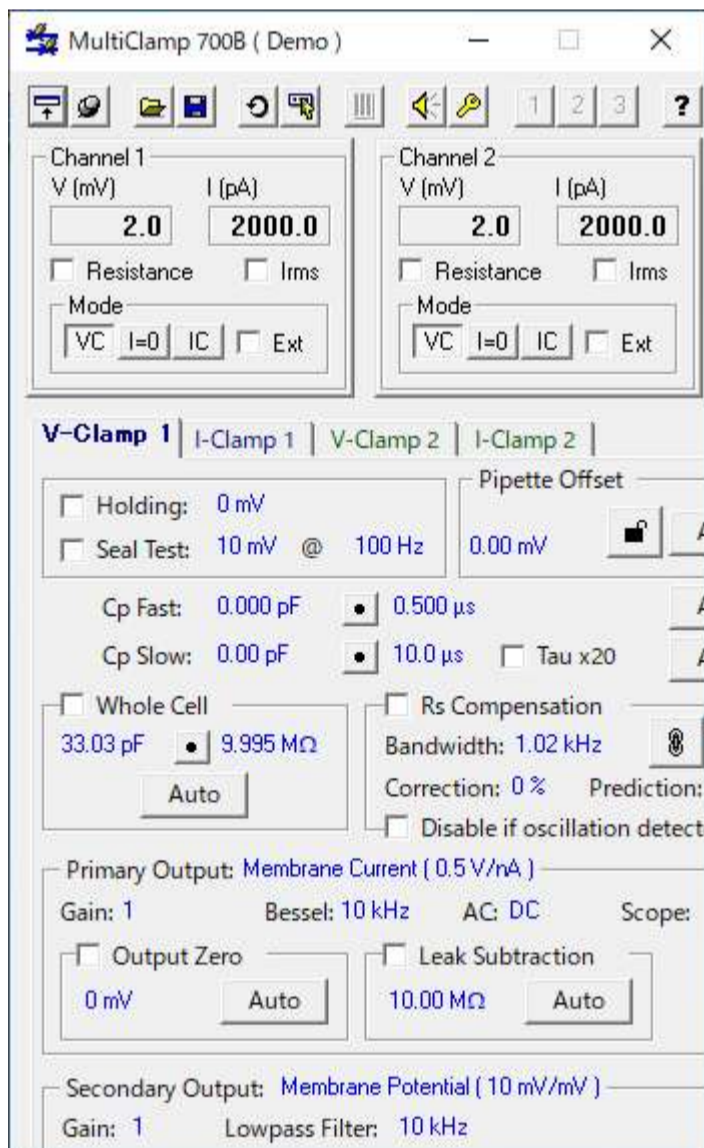


MultiClamp Commander 700B

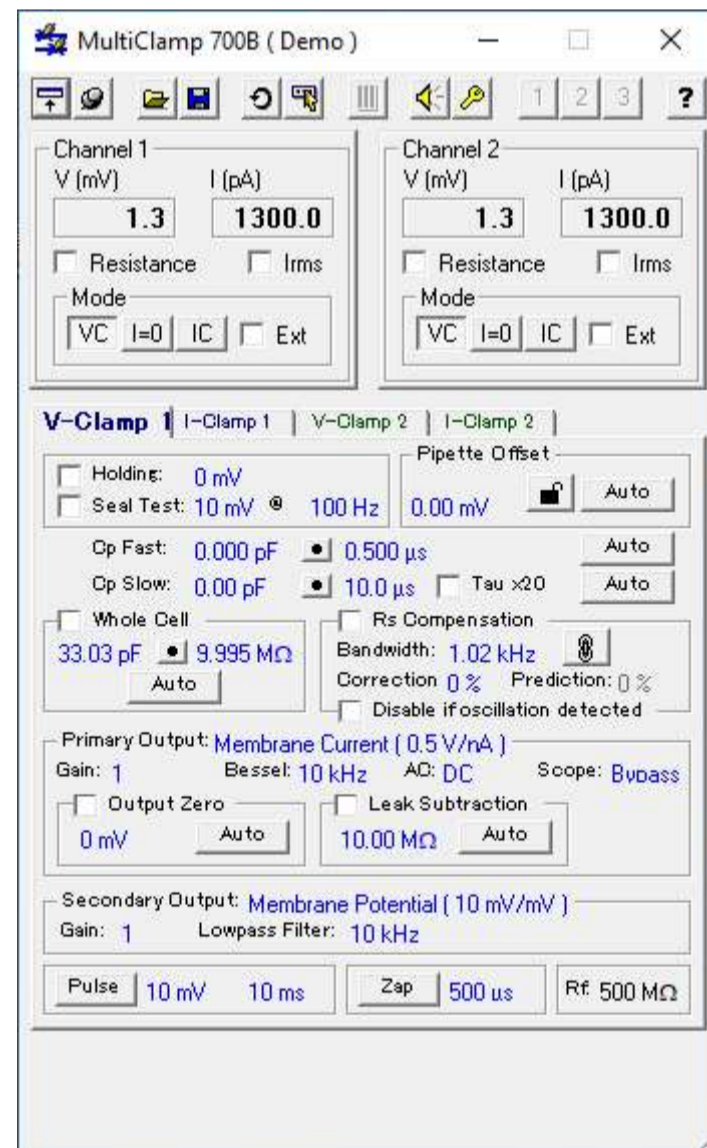
ウィンドウ欠けの対策

Windows10 の日本語モードで MultiClamp Commander 700B を使用すると、下図のようにウィンドウの右側と下側が欠ける現象が発生します。対策としてウィンドウズを英語モードに変更する方法があります。

日本語モード

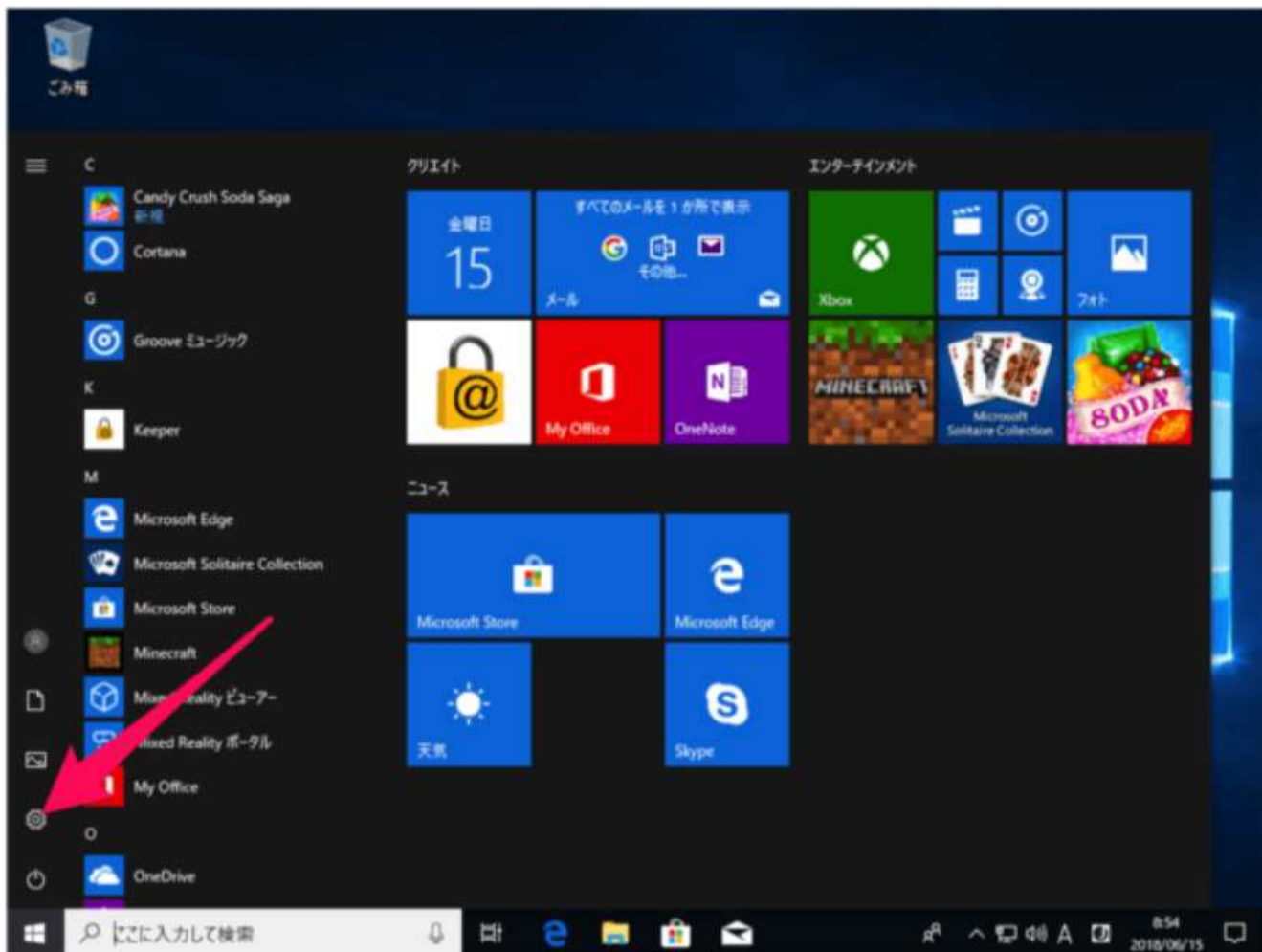


英語モード

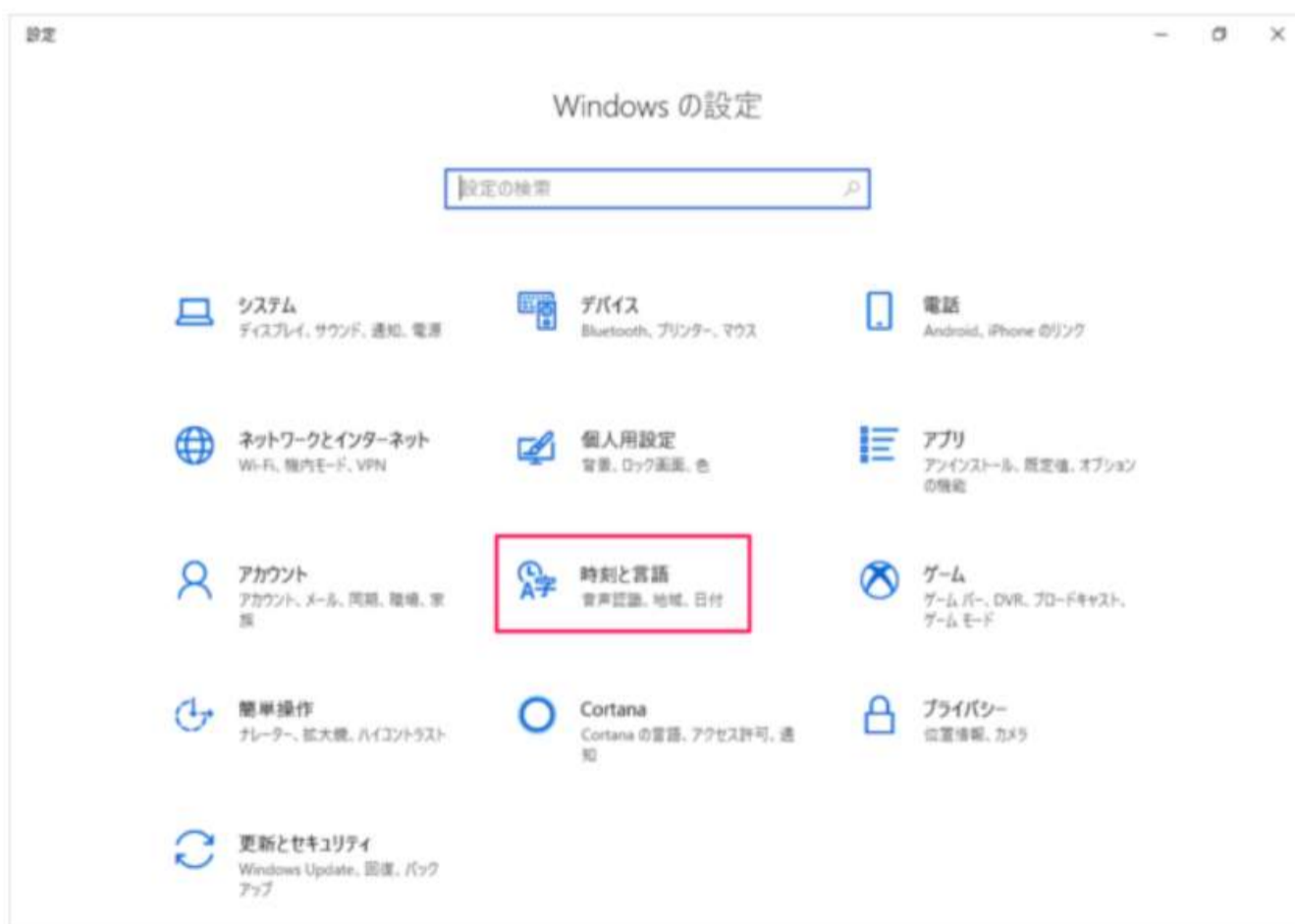


以下は言語モードの変更方法です。

スタートメニューの「設定」をクリックします。



「時刻と言語」をクリックします。



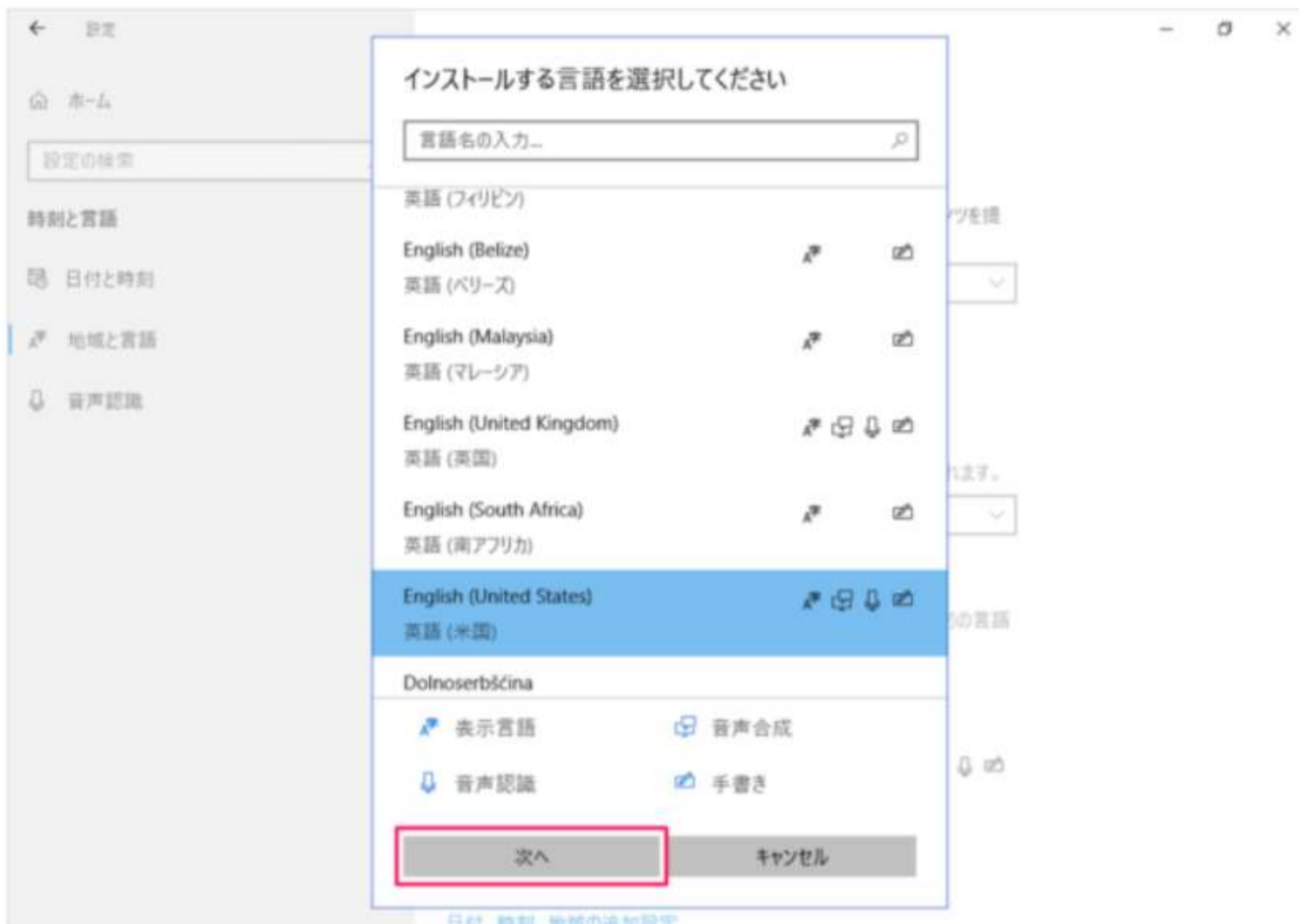
左メニューの「地域と言語」をクリックします。



「言語を追加する」をクリックします。



English (United States)を選択して「次へ」をクリックします。



すべてチェックして「インストール」をクリックします。



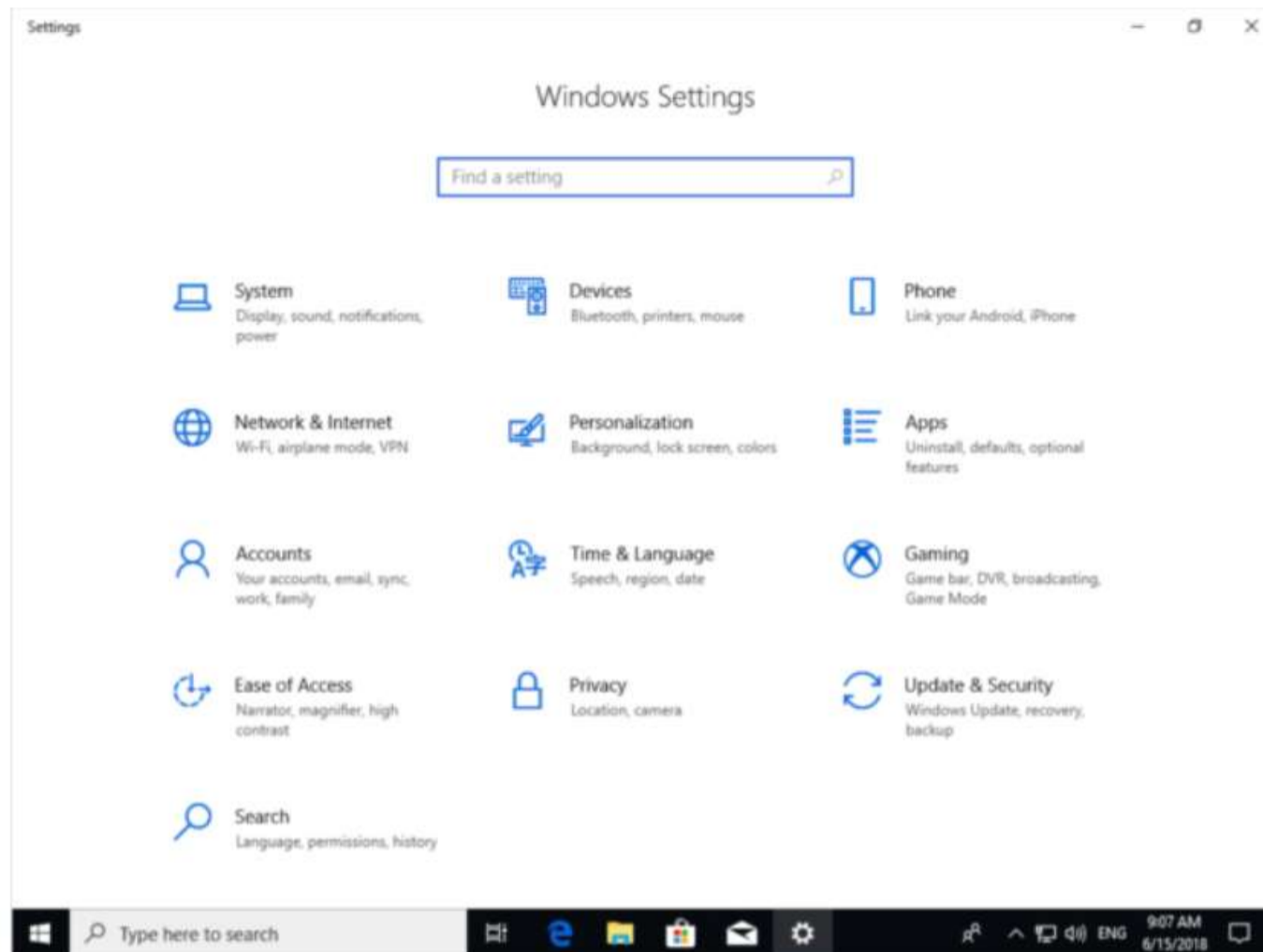
言語がダウンロード・インストールされます。



English (United States)に変更すると「次回のサインイン以降に表示言語となります。」と表示されます。



再サインインもしくは再起動すると、言語が変更されます。



ご不明な点は下記までお問い合わせ下さい。

株式会社インターメディカル

464-0850

愛知県名古屋市千種区今池 3-40-4

TEL:052-731-8000

FAX:052-731-5050

Mail:support@intermedical.co.jp